



ESCOLA
PROFISSIONAL
DE IMAGEM
QUALIDADE

RELATÓRIO

SATISFAÇÃO ALUNOS – 1º MOMENTO – ATIVIDADE PEDAGÓGICA
ANO LETIVO 2025/2026

NÚCLEO QUALIDADE / JANEIRO 2026

GRUPO



FINANCIAMENTO E CERTIFICAÇÃO



CERTIFICAÇÃO



FINANCIAMENTO



Avaliação da Atividade Pedagógica pelos Alunos

Relatório Ano Letivo 2025 /2026

APRESENTAÇÃO

O Sistema de Gestão e Garantia de Qualidade da EPI utiliza instrumentos e procedimentos de recolha de dados, consensualizados com os stakeholders internos criando mecanismos que garantam o envolvimento dos mesmos na avaliação dos objetivos estratégicos e operacionais da escola. Os procedimentos de recolha, de feedback e de revisão fazem parte do processo estratégico da escola. Os resultados da avaliação são discutidos com os stakeholders internos no âmbito da melhoria continua.

Um dos instrumentos de recolha de dados e consequente análise centra-se nas respostas dos alunos a um inquérito que pretende aferir o que os alunos percecionam do modo e relação como o ensino é ministrado, assim como o material didático disponibilizado. Este inquérito tem como objetivo apreciar a implementação das metas educativas e fundamentar a tomada de decisões.

O inquérito é constituído por 8 questões / afirmações fechadas, concisas e diretas e uma pergunta aberta onde os alunos podem fazer sugestões ou comentários que julguem necessários, os mesmos constarão no Relatório por Turma e disponibilizado ao Orientador Educativo e Coordenador Curso da turma, que procederão à sua análise com cada um dos Docentes.

A resposta é obrigatória para todas as questões, optando-se por uma escala de avaliação qualitativa “concordo plenamente”, “concordo”, “discordo plenamente”, “discordo” e “não se aplica” com duas respostas positivas e duas respostas negativas, não contemplado a resposta média. Para a análise de dados estas respostas foram transformadas em valores numéricos, 4 para a mais positiva e 1 para a mais negativa, possibilitando assim a atribuição de valores médios numéricos em cada uma das situações para uma melhor e mais clara leitura dos dados.

Sendo uma escala de avaliação de 0/4, qualquer valor acima do médio (2) seria considerado positivo, mas na avaliação efetuada pela escola, o resultado considerado positivo corresponde ao valor 3, no entanto existem situações em que o resultado 3 aparece como negativo, isso tem como razão o processo de arredondamento aparecendo a vermelho qualquer valor inferior a 3.

Além do presente relatório Geral de Escola, que é público, os resultados deste inquérito permitem elaborar outros 3 relatórios que são disponibilizados aos elementos responsáveis de cada uma das áreas para que possam tomar as medidas necessárias para melhorar o desempenho e os resultados.

Relatório individual enviado a cada docente com os resultados agregados da sua avaliação em todas as turmas lecionadas, quer através de quadro numérico quer através de imagem gráfica.

Relatório por curso, disponibilizado aos Coordenadores de Curso, integrando a avaliação de todos os docentes que lecionam em qualquer uma das turmas do curso, com resultados por turma e agregados.

Relatório por turma, disponibilizado ao Orientador Educativo e Coordenador de Curso, que além de integrar a avaliação de todos os docentes da turma, integra ainda os comentários / sugestões de todos os alunos da turma. Este relatório é a base de análise conjunta entre o Orientador Educativo / Coordenador de Curso e o Docente, de forma individualizada, da sua atividade na turma específica.

Das 21 turmas que responderam ao inquérito, apenas uma teve uma percentagem de resposta inferior a 90%, houve um significativo aumento na percentagem de respostas este ano letivo, tendo o núcleo de Qualidade sido envolvido no preenchimento dos questionários com as turmas.

%			
de Respostas por Turma			
ANI25	96%	MM24	100%
DCG25	96%	PTM24A	100%
FO25	95%	PTM24B	100%
INTP25	96%	VI24	100%
LES25	90%	ANI23	100%
MM25	95%	DCG23	95%
PTM25	100%	FO23	95%
VI25	100%	MM23	96%
ANI24	100%	PTM23A	100%
DCG24	89%	PTM23B	95%
INTP24	95%	VI23	100%

PERGUNTAS QUESTIONÁRIO

O Inquérito é composto pelas seguintes questões:

- P1 – No início do módulo disponibiliza no TEAMS a Ficha de Módulo com os objetivos e o processo de avaliação.
- P2 – Comunica a matéria de forma adequada utilizando diversas estratégias de ensino.
- P3 – Utiliza a plataforma TEAMS para partilha de recursos de apoio e marcação de tarefas com recolha de trabalhos e dando feedback das mesmas.
- P4 – Comunica a avaliação final de módulo com a sua fundamentação e define o processo de recuperação.
- P5 – É imparcial nas avaliações.
- P6 – Lança as avaliações finais atempadamente.
- P7 – Garante a disciplina na sala de aula.
- P8 – É pontual e cumpre os horários estabelecidos.

Estando definido como objetivo de melhoria contínua da Escola atingir, pelo menos, 80% em todos os parâmetros desta avaliação, e considerando a escala de 1 a 4, verifica-se que este ano alguns parâmetros se situam ligeiramente abaixo dos 80%, sendo o valor mais baixo registado de 2,9, pelo que deverão aferir-se os parâmetros assinalados nesta avaliação que ficaram abaixo dos 80% (3,1 e 3,2). Ainda assim, no cômputo geral deste primeiro momento, a avaliação das turmas é globalmente muito positiva.

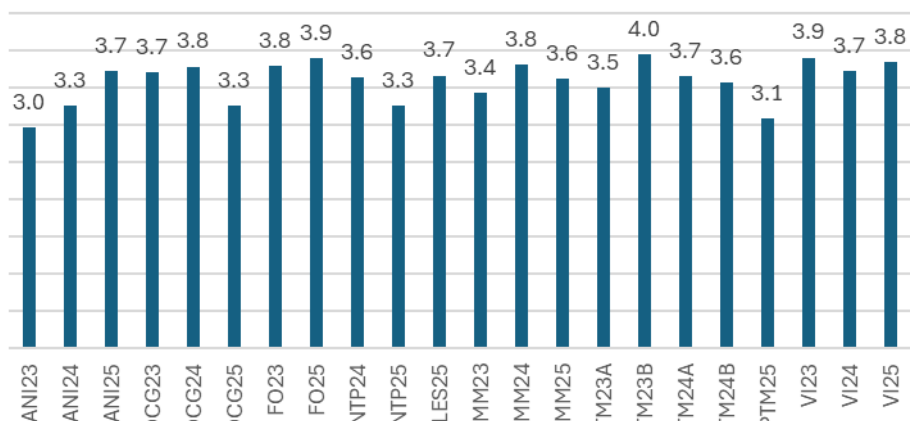
AVALIAÇÃO DE DOCENTES – 1º Momento (Geral Escola)

Ano Letivo 2025/2026			AN23	DCG23	FO23	MM23	PTM23A	PTM23B	VI23	ANI24	DCG24	INTP24	MM24	PTM24A	PTM24B	VI24	ANI25	DCG25	FO25	INTP25	LES25	MM25	PTM25	VI25	MÉDIA GERAL
P1 - No início do módulo disponibiliza no TEAMS a Ficha de Módulo com os objetivos e o processo de avaliação.	1	3.0	3.7	3.8	3.4	3.5	4.0	3.9	3.3	3.8	3.6	3.8	3.7	3.6	3.7	3.7	3.3	3.9	3.3	3.7	3.6	3.1	3.8	3.6	
P2 - Comunica a matéria de forma adequada utilizando diversas estratégias de ensino.	2	3.3	3.3	3.7	3.0	3.0	3.6	3.5	3.4	3.4	3.4	3.4	3.4	3.3	3.1	3.3	3.4	3.3	3.5	3.6	3.3	3.2	3.5	3.4	
P3 - Utiliza a plataforma TEAMS para a partilha de recursos de apoio e marcação de Tarefas com recolha de trabalhos e dando feedback das mesmas.	3	3.3	3.4	3.7	3.0	3.2	3.5	3.6	3.2	3.4	3.2	3.5	3.3	3.2	3.1	3.1	3.3	3.2	3.0	3.2	3.1	2.9	3.4	3.3	
P4 - Comunica a avaliação final de módulo com a sua fundamentação e define o processo de recuperação.	4	3.5	3.5	3.8	3.1	3.3	3.5	3.5	3.5	3.4	3.5	3.7	3.6	3.4	3.2	3.2	3.4	3.3	3.4	3.6	3.3	3.3	3.6	3.4	
P5 - É imparcial nas avaliações.	5	3.5	3.4	3.5	2.9	3.1	3.4	3.4	3.3	3.2	3.2	3.5	3.3	3.4	3.3	3.2	3.4	3.3	3.0	3.5	3.3	3.0	3.5	3.3	
P6 - Lança as avaliações finais atempadamente.	6	3.5	3.4	3.7	3.0	3.2	3.6	3.4	3.4	3.4	3.6	3.6	3.5	3.4	3.1	3.2	3.3	3.3	3.5	3.4	3.4	3.5	3.3	3.4	
P7 - Garante a disciplina na sala de aula.	7	3.5	3.4	3.8	3.0	3.1	3.6	3.6	3.3	3.4	3.2	3.4	3.4	3.1	3.0	3.2	3.4	3.2	3.4	3.6	3.5	3.2	3.6	3.4	
P8 - É pontual e cumpre os horários estabelecidos.	8	3.7	3.4	3.7	2.9	3.4	3.7	3.7	3.3	3.5	3.5	3.6	3.5	3.4	3.1	3.4	3.5	3.4	3.5	3.5	3.5	3.4	3.5	3.5	
Total Contagem			175	147	160	138	126	126	132	299	170	190	198	219	220	298	276	189	264	81	168	275	154		

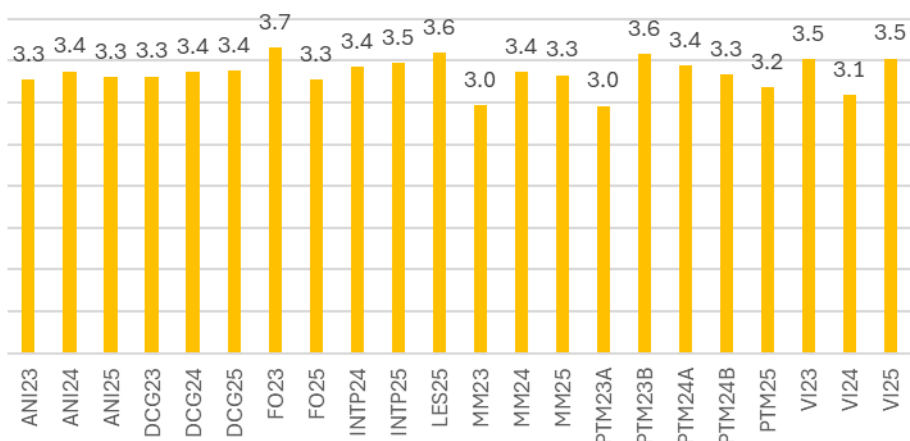
AVALIAÇÃO DE DOCENTES – 1º Momento (Curso)

Ano Letivo 2025/2026		ANI23	ANI24	ANI25	DCG23	DCG24	DCG25	FO23	FO25	INTP24	INTP25	LES25	MM23	MM24	MM25	PTM23A	PTM23B	PTM24A	PTM24B	PTM25	VI23	VI24	VI25								
P1 - No início do módulo disponibiliza no TEAMS a Ficha de Módulo com os objetivos e o processo de avaliação.	1	3.0	3.3	3.7	3.3	3.7	3.8	3.3	3.6	3.8	3.9	3.9	3.6	3.3	3.5	3.7	3.4	3.8	3.6	3.6	3.5	4.0	3.7	3.6	3.1	3.6	3.9	3.7	3.8	3.8	
P2 - Comunica a matéria de forma adequada utilizando diversas estratégias de ensino.	2	3.3	3.4	3.3	3.3	3.3	3.4	3.4	3.4	3.7	3.3	3.5	3.4	3.5	3.5	3.6	3.0	3.4	3.3	3.2	3.0	3.6	3.4	3.3	3.2	3.3	3.5	3.1	3.5	3.4	
P3 - Utiliza a plataforma TEAMS para a partilha de recursos de apoio e marcação de Tarefas com recolha de trabalhos e dando feedback das mesmas.	3	3.3	3.2	3.1	3.2	3.4	3.4	3.3	3.4	3.7	3.2	3.5	3.2	3.0	3.1	3.2	3.0	3.5	3.1	3.2	3.2	3.5	3.3	3.2	2.9	3.2	3.6	3.1	3.4	3.4	
P4 - Comunica a avaliação final de módulo com a sua fundamentação e define o processo de recuperação.	4	3.5	3.5	3.2	3.4	3.5	3.4	3.4	3.4	3.8	3.3	3.6	3.5	3.4	3.5	3.6	3.1	3.7	3.3	3.4	3.3	3.5	3.6	3.4	3.3	3.4	3.5	3.2	3.6	3.4	
P5 - É imparcial nas avaliações.	5	3.5	3.3	3.2	3.3	3.4	3.2	3.4	3.3	3.5	3.3	3.4	3.2	3.0	3.1	3.5	2.9	3.5	3.3	3.2	3.1	3.4	3.3	3.4	3.4	3.0	3.2	3.4	3.3	3.5	3.4
P6 - Lança as avaliações finais atempadamente.	6	3.5	3.4	3.2	3.4	3.4	3.4	3.3	3.4	3.7	3.3	3.5	3.6	3.5	3.6	3.4	3.0	3.6	3.4	3.3	3.2	3.6	3.5	3.4	3.5	3.4	3.4	3.1	3.3	3.3	
P7 - Garante a disciplina na sala de aula.	7	3.5	3.3	3.2	3.3	3.4	3.4	3.4	3.4	3.8	3.2	3.5	3.2	3.4	3.3	3.6	3.0	3.4	3.5	3.3	3.1	3.6	3.4	3.1	3.2	3.3	3.6	3.0	3.6	3.4	
P8 - É pontual e cumpre os horários estabelecidos.	8	3.7	3.3	3.4	3.5	3.4	3.5	3.5	3.5	3.7	3.4	3.6	3.5	3.5	3.5	3.5	2.9	3.6	3.5	3.3	3.4	3.7	3.5	3.4	3.4	3.5	3.7	3.1	3.5	3.4	
Total Contagem		3.3				3.4				3.5				3.4				3.5				3.3				3.4				3.4	

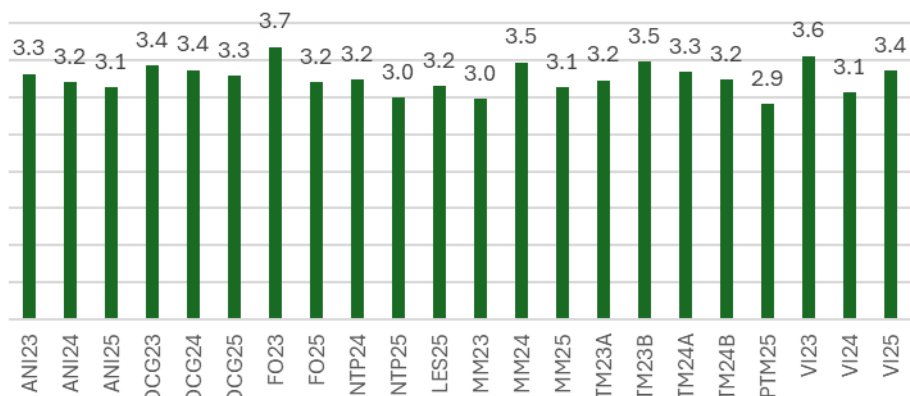
P1 - No início do módulo disponibiliza no TEAMS a Ficha de Módulo com os objetivos e o processo de avaliação.



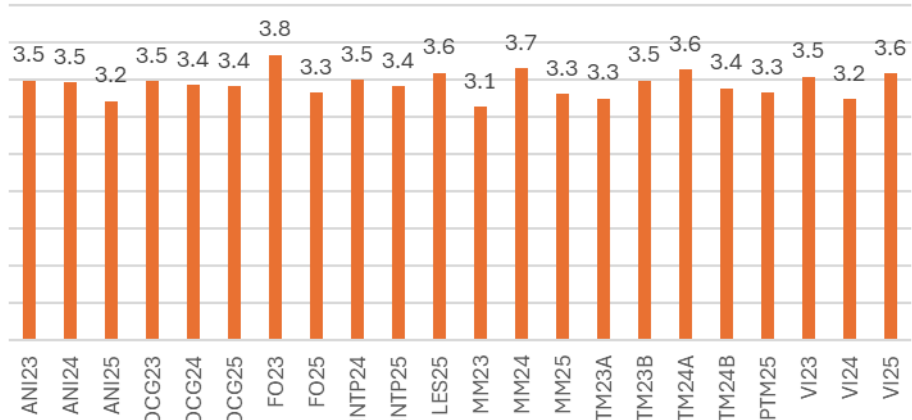
P2 - Comunica a matéria de forma adequada utilizando diversas estratégias de ensino.



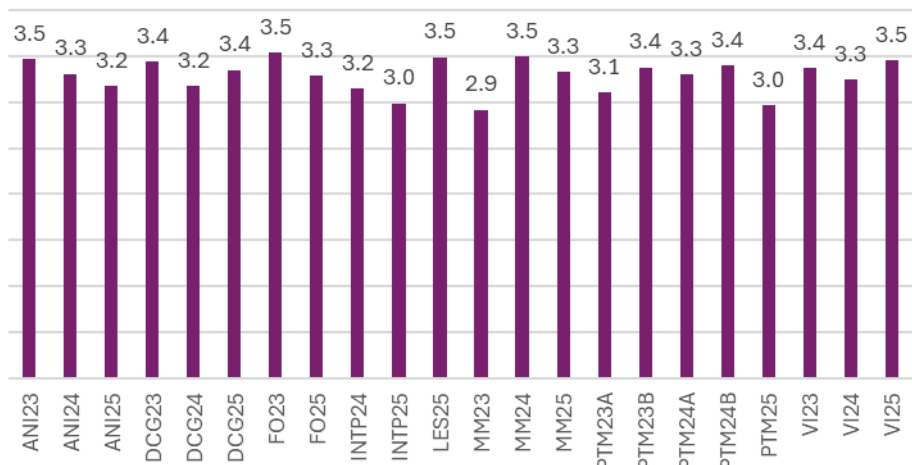
P3 - Utiliza a plataforma TEAMS para a partilha de recursos de apoio e marcação de Tarefas com recolha de trabalhos e dando feedback das mesmas.



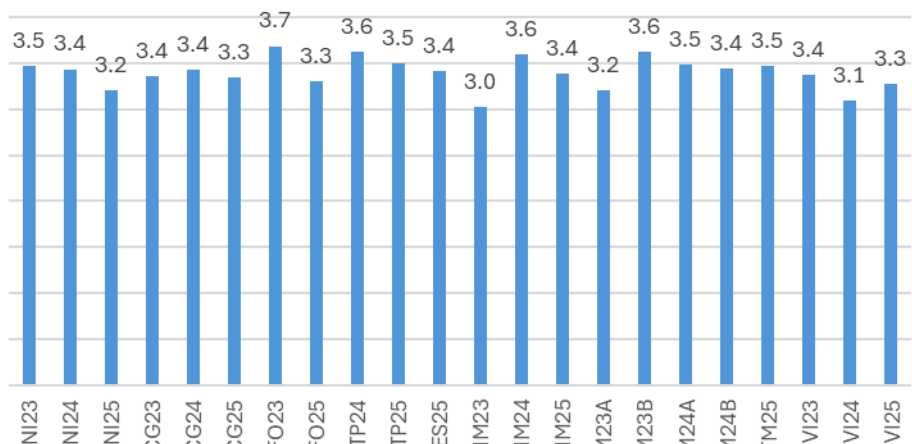
P4 - Comunica a avaliação final de módulo com a sua fundamentação e define o processo de recuperação.



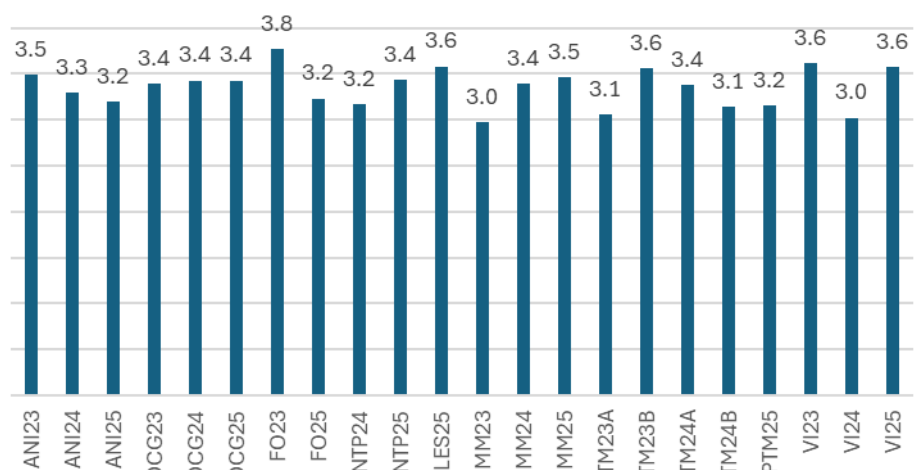
P5 - É imparcial nas avaliações.



P6 - Lança as avaliações finais atempadamente.



P7 - Garante a disciplina na sala de aula.



P8 - É pontual e cumpre os horários estabelecidos.

