



ESCOLA
PROFISSIONAL
DE IMAGEM
QUALIDADE

RELATÓRIO

RELATÓRIO SATISFAÇÃO

ALUNOS

1º MOMENTO

ATIVIDADE PEDAGÓGICA

Ano Letivo 2023 | 2024

Núcleo Qualidade
Janeiro 2024

Avaliação da Atividade Pedagógica pelos Alunos

Relatório Ano Letivo 2023 /2024

APRESENTAÇÃO

O Sistema de Gestão e Garantia de Qualidade da EPI utiliza instrumentos e procedimentos de recolha de dados, consensualizados com os stakeholders internos criando mecanismos que garantam o envolvimento dos mesmos na avaliação dos objetivos estratégicos e operacionais da escola. Os procedimentos de recolha, de feedback e de revisão fazem parte do processo estratégico da escola. Os resultados da avaliação são discutidos com os stakeholders internos no âmbito da melhoria continua.

Um dos instrumentos de recolha de dados e consequente análise centra-se nas respostas dos alunos a um inquérito que pretende aferir o que os alunos percebem do modo e relação como o ensino é ministrado, assim como o material didático disponibilizado. Este inquérito tem como objetivo apreciar a implementação das metas educativas e fundamentar a tomada de decisões.

O inquérito é constituído por 8 questões / afirmações fechadas, concisas e diretas e uma pergunta aberta onde os alunos podem fazer sugestões ou comentários que julguem necessários, os mesmos constarão no Relatório por Turma e disponibilizado ao Orientador Educativo e Coordenador Curso da turma, que procederão à sua análise com cada um dos Docentes.

A resposta é obrigatória para todas as questões, optando-se por uma escala de avaliação qualitativa “concordo plenamente”, “concordo”, “discordo plenamente”, “discordo” e “não se aplica” com duas respostas positivas e duas respostas negativas, não contemplado a resposta média. Para a análise de dados estas respostas foram transformadas em valores numéricos, 4 para a mais positiva e 1 para a mais negativa, possibilitando assim a atribuição de valores médios numéricos em cada uma das situações para uma melhor e mais clara leitura dos dados.

Sendo uma escala de avaliação de 0/4, qualquer valor acima do médio (2) seria considerado positivo, mas na avaliação efetuada pela escola, o resultado considerado positivo corresponde ao valor 3, no entanto existem situações em que o resultado 3 aparece como negativo, isso tem como razão o processo de arredondamento aparecendo a vermelho qualquer valor inferior a 3.

Além do presente relatório Geral de Escola, que é público, os resultados deste inquérito permitem elaborar outros 3 relatórios que são disponibilizados aos elementos responsáveis de cada uma das áreas para que possam tomar as medidas necessárias para melhorar o desempenho e os resultados.

Relatório individual enviado a cada docente com os resultados agregados da sua avaliação em todas as turmas lecionadas, quer através de quadro numérico quer através de imagem gráfica.

Relatório por curso, disponibilizado aos Coordenadores de Curso, integrando a avaliação de todos os docentes que lecionam em qualquer uma das turmas do curso, com resultados por turma e agregados.

Relatório por turma, disponibilizado ao Orientador Educativo e Coordenador de Curso, que além de integrar a avaliação de todos os docentes da turma, integra ainda os comentários / sugestões de todos os alunos da turma. Este relatório é a base de análise conjunta entre o Orientador Educativo / Coordenador de Curso e o Docente, de forma individualizada, da sua atividade na turma específica.

Das 19 turmas que responderam ao inquérito, apenas duas tiveram uma percentagem de resposta inferior a 90%, houve um significativo aumento na percentagem de respostas este ano letivo, tendo o núcleo de Qualidade sido envolvido no preenchimento dos questionários com as turmas.

% de Respostas por Turma			
ANI23	100%	MM22	96%
DCG23	96%	PTM22	100%
FO23	84%	VI22	92%
MM23	92%	ANI21	100%
PTM23A	88%	DG21	100%
PTM23B	96%	INTP21	92%
VI23	84%	MM21	100%
ANI22	92%	PTM21	95%
DCG22	96%	VI21	92%
INTP22	95%		

PERGUNTAS QUESTIONÁRIO

O Inquérito é composto pelas seguintes questões:

- P1 – No início do módulo disponibiliza no TEAMS a Ficha de Módulo com os objetivos e o processo de avaliação.
- P2 – Comunica a matéria de forma adequada utilizando diversas estratégias de ensino.
- P3 – Utiliza a plataforma TEAMS para partilha de recursos de apoio e marcação de tarefas com recolha de trabalhos e dando feedback das mesmas.
- P4 – Comunica a avaliação final de módulo com a sua fundamentação e define o processo de recuperação.
- P5 – É imparcial nas avaliações.
- P6 – Lança as avaliações finais atempadamente.
- P7 – Garante a disciplina na sala de aula.
- P8 – É pontual e cumpre os horários estabelecidos.

Estando estabelecido como objetivo de melhoria continua da Escola atingir uma avaliação de, pelo menos, 80% relativamente a todos os parâmetros definidos nesta avaliação e considerando a escala de 1 a 4 com uma avaliação de 100% de satisfação relativamente ao item avaliado, deverá aferir-se os parâmetros assinalados nesta avaliação que ficaram abaixo dos 80% (3,1 e 3,2), no cômputo geral deste primeiro momento a avaliação das turmas assinala-se como extremamente positiva, havendo apenas um parâmetro abaixo de 3 numa turma.

AVALIAÇÃO DE DOCENTES – 1º Momento (Geral Escola)

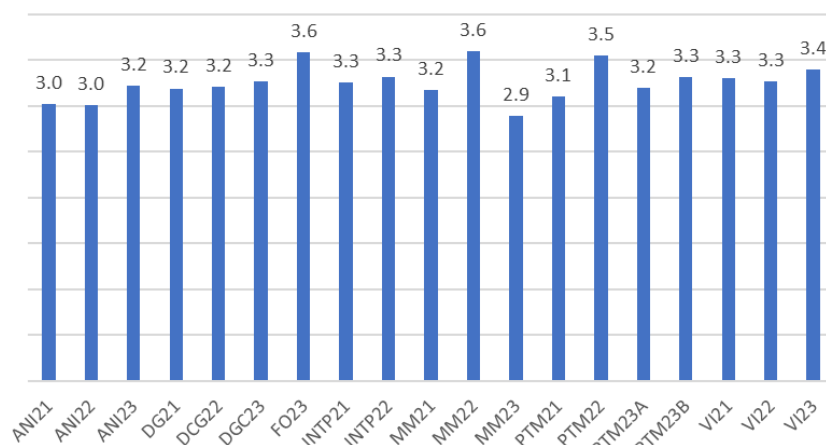
Ano Letivo 2023/2024		ANI21	ANI22	ANI23	DG21	DCG22	DGC23	FO23	INTP21	INTP22	MM21	MM22	MM23	PTM21	PTM22	PTM23A	PTM23B	VI21	VI22	VI23	TOTAL GERAL	
1	P1 - No início do módulo disponibiliza no TEAMS a Ficha de Módulo com os objetivos e o processo de avaliação.	3.0	3.0	3.2	3.2	3.2	3.3	3.6	3.3	3.3	3.2	3.6	2.9	3.1	3.5	3.2	3.3	3.3	3.3	3.4	3.3	
2	P2 - Comunica a matéria de forma adequada utilizando diversas estratégias de ensino.	3.4	3.1	3.4	3.3	3.4	3.4	3.5	3.4	3.3	3.3	3.5	3.3	3.1	3.4	3.3	3.3	3.3	3.3	3.2	3.6	3.3
3	P3 - Utiliza a plataforma TEAMS para a partilha de recursos de apoio e marcação de Tarefas com recolha de trabalhos e dando feedback das mesmas.	3.3	3.0	3.0	3.4	3.3	3.2	3.5	3.1	3.0	3.3	3.5	3.1	3.1	3.4	3.1	3.2	3.5	3.2	3.3	3.2	3.2
4	P4 - Comunica a avaliação final de módulo com a sua fundamentação e define o processo de recuperação.	3.3	3.1	3.3	3.4	3.3	3.5	3.5	3.3	3.3	3.3	3.6	3.4	3.4	3.5	3.2	3.4	3.6	3.4	3.6	3.4	3.4
5	P5 - É imparcial nas avaliações.	3.4	3.2	3.4	3.4	3.3	3.6	3.3	3.3	3.5	3.5	3.1	3.5	3.1	3.6	3.4	3.1	3.5	3.3	3.5	3.4	3.4
6	P6 - Lança as avaliações finais atempadamente.	3.4	3.2	3.4	3.4	3.1	3.3	3.4	3.3	3.2	3.1	3.6	3.3	3.2	3.5	3.3	3.4	3.6	3.4	3.6	3.4	3.3
7	P7 - Garante a disciplina na sala de aula.	3.2	3.1	3.4	3.3	3.4	3.5	3.6	3.3	3.2	3.5	3.4	3.5	3.2	3.3	3.3	3.3	3.4	3.3	3.6	3.4	3.4
8	P8 - É pontual e cumpre os horários estabelecidos.	3.3	3.2	3.5	3.5	3.5	3.5	3.5	3.4	3.3	3.4	3.6	3.6	3.2	3.6	3.4	3.5	3.6	3.2	3.7	3.4	3.4
<i>Total Contagem</i>																						

AVALIAÇÃO DE DOCENTES – 1º Momento (Curso)

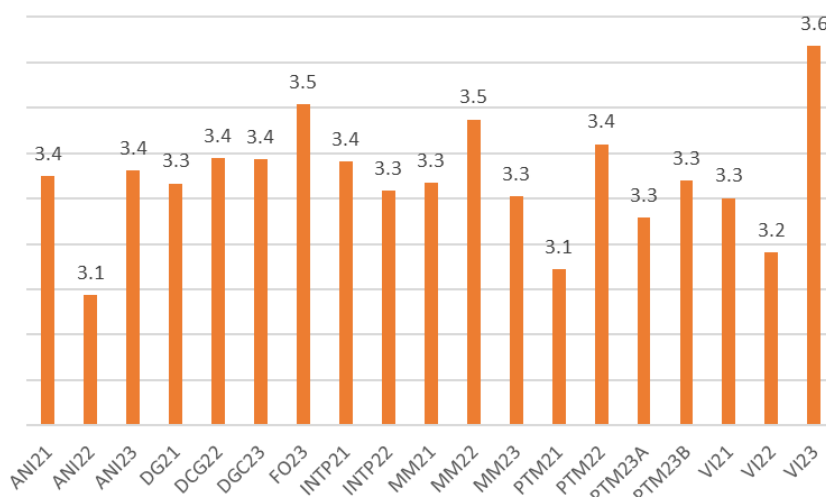
Ano Letivo 2023/2024		ANI21	ANI22	ANI23		DG21	DGC22	DCG23		FO23		INTP21	INTP22	
P1 - No início do módulo disponibiliza no TEAMS a Ficha de Módulo com os objetivos e o processo de avaliação.	1	3.0	3.0	3.2	3.1	3.2	3.2	3.3	3.2	3.6	3.6	3.3	3.3	3.3
P2 - Comunica a matéria de forma adequada utilizando diversas estratégias de ensino.	2	3.4	3.1	3.4	3.3	3.3	3.4	3.4	3.4	3.5	3.5	3.4	3.3	3.4
P3 - Utiliza a plataforma TEAMS para a partilha de recursos de apoio e marcação de Tarefas com recolha de trabalhos e dando feedback das mesmas.	3	3.3	3.0	3.0	3.1	3.4	3.3	3.2	3.3	3.5	3.5	3.1	3.0	3.1
P4 - Comunica a avaliação final de módulo com a sua fundamentação e define o processo de recuperação.	4	3.3	3.1	3.3	3.2	3.4	3.3	3.5	3.4	3.5	3.5	3.3	3.3	3.3
P5 - É imparcial nas avaliações.	5	3.4	3.2	3.4	3.3	3.4	3.3	3.6	3.4	3.3	3.3	3.3	3.5	3.4
P6 - Lança as avaliações finais atempadamente.	6	3.4	3.2	3.4	3.3	3.4	3.1	3.3	3.3	3.4	3.4	3.3	3.2	3.2
P7 - Garante a disciplina na sala de aula.	7	3.2	3.1	3.4	3.2	3.3	3.4	3.5	3.4	3.6	3.6	3.3	3.2	3.3
P8 - É pontual e cumpre os horários estabelecidos.	8	3.3	3.2	3.5	3.3	3.5	3.5	3.5	3.5	3.5	3.5	3.4	3.3	3.3
		120	230	350		189	239	276		189		230	252	

Ano Letivo 2023/2024		MM21	MM22	MM23		PTM21	PTM22	PTM23A	PTM23B		VI21	VI22	VI23	
P1 - No início do módulo disponibiliza no TEAMS a Ficha de Módulo com os objetivos e o processo de avaliação.	1	3.2	3.6	2.9	3.2	3.1	3.5	3.2	3.3	3.3	3.3	3.3	3.4	3.3
P2 - Comunica a matéria de forma adequada utilizando diversas estratégias de ensino.	2	3.3	3.5	3.3	3.4	3.1	3.4	3.3	3.3	3.3	3.3	3.2	3.6	3.4
P3 - Utiliza a plataforma TEAMS para a partilha de recursos de apoio e marcação de Tarefas com recolha de trabalhos e dando feedback das mesmas.	3	3.3	3.5	3.1	3.3	3.1	3.4	3.1	3.2	3.2	3.5	3.2	3.3	3.3
P4 - Comunica a avaliação final de módulo com a sua fundamentação e define o processo de recuperação.	4	3.3	3.6	3.4	3.4	3.4	3.5	3.2	3.4	3.4	3.6	3.4	3.6	3.5
P5 - É imparcial nas avaliações.	5	3.5	3.1	3.5	3.4	3.1	3.6	3.4	3.1	3.4	3.5	3.3	3.5	3.4
P6 - Lança as avaliações finais atempadamente.	6	3.1	3.6	3.3	3.4	3.2	3.5	3.3	3.4	3.3	3.6	3.4	3.6	3.5
P7 - Garante a disciplina na sala de aula.	7	3.5	3.4	3.5	3.5	3.2	3.3	3.3	3.3	3.3	3.4	3.3	3.6	3.4
P8 - É pontual e cumpre os horários estabelecidos.	8	3.4	3.6	3.6	3.5	3.2	3.6	3.4	3.5	3.4	3.6	3.2	3.7	3.5
		140	198	253		160	250	264	276		176	198	231	

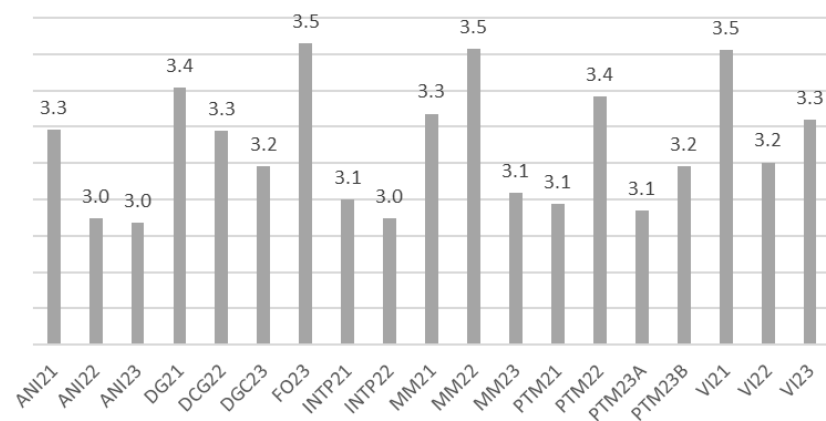
P1 - No início do módulo disponibiliza no TEAMS a Ficha de Módulo com os objetivos e o processo de avaliação.



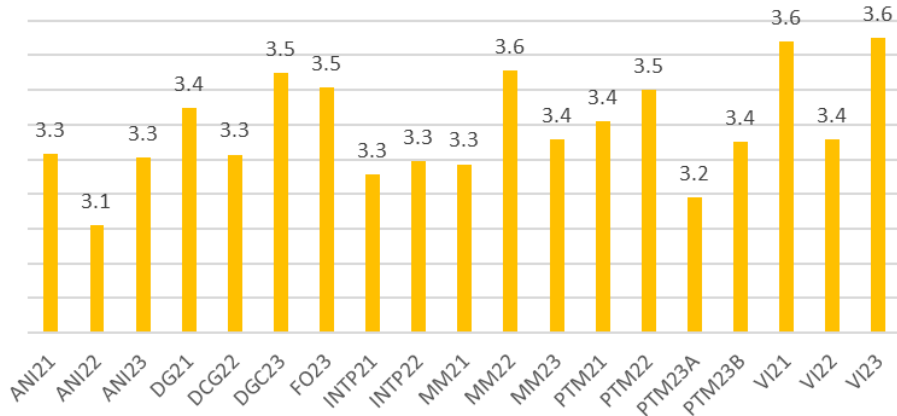
P2 - Comunica a matéria de forma adequada utilizando diversas estratégias de ensino.



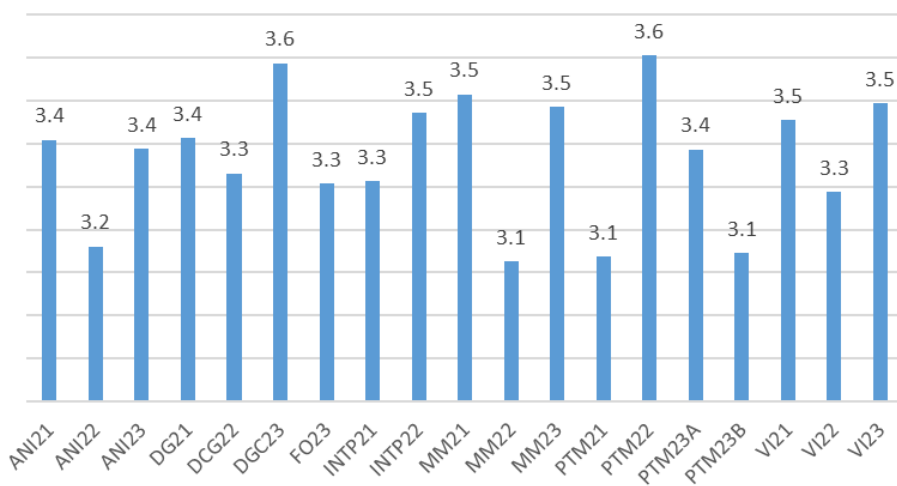
P3 - Utiliza a plataforma TEAMS para a partilha de recursos de apoio e marcação de Tarefas com recolha de trabalhos e dando feedback das mesmas.



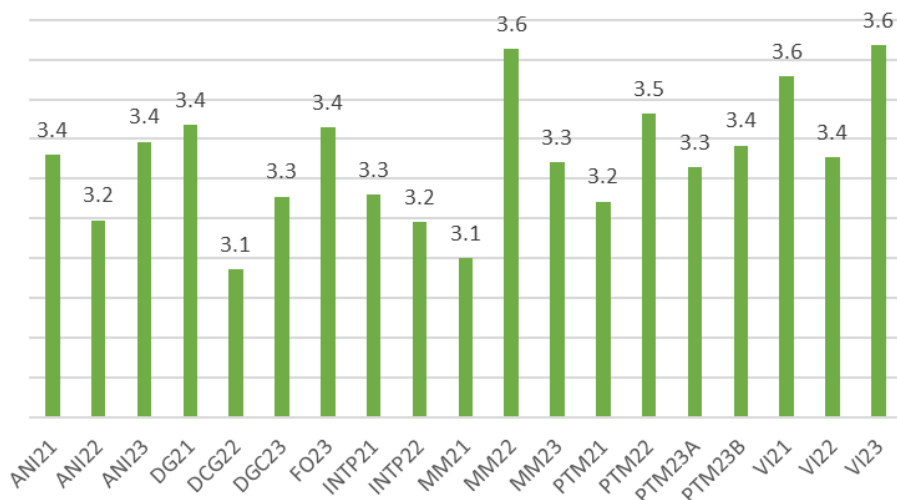
P4 - Comunica a avaliação final de módulo com a sua fundamentação e define o processo de recuperação.



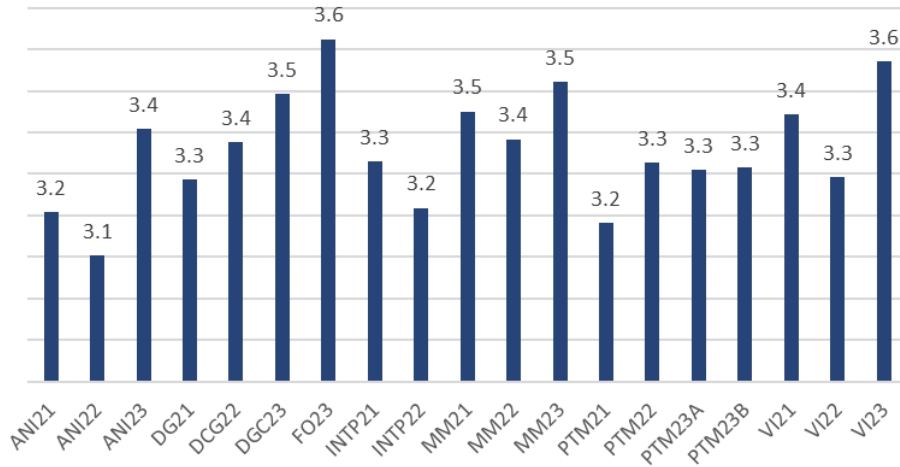
P5 - É imparcial nas avaliações.



P6 - Lança as avaliações finais atempadamente.



P7 - Garante a disciplina na sala de aula.



P8 - É pontual e cumpre os horários estabelecidos.

