

CURSO PROFISSIONAL

# ANIMAÇÃO 2D E 3D



ESCOLA  
PROFISSIONAL  
DE IMAGEM



# ÍNDICE

---

- |    |                                |
|----|--------------------------------|
| 02 | APRESENTAÇÃO                   |
| 03 | O QUE PODES FAZER?             |
| 03 | ONDE PODES TRABALHAR?          |
| 03 | O QUE VAIS APRENDER?           |
| 03 | PLANO CURRICULAR               |
| 04 | COMO APRENDES?                 |
| 04 | EQUIPAMENTO<br>DO CURSO        |
| 04 | QUEM É A EQUIPA<br>PEDAGÓGICA? |
| 05 | CANDIDATURA                    |
| 05 | COMO É O PROCESSO?             |
| 05 | QUERES SABER MAIS?             |
-

# APRESENTAÇÃO

A Animação é a arte de contar histórias através do movimento, de construir mundos e de dar vida a personagens. Do cinema à televisão, dos videogames aos conteúdos digitais, a Animação está presente em praticamente todos os meios que consumimos diariamente.

Neste curso, os alunos exploram a Animação enquanto linguagem visual. Mais do que dominar ferramentas, desenvolvem o olhar, o sentido estético e a capacidade de realizar e produzir filmes de animação.

Ao longo do curso, os estudantes experimentam animação tradicional, digital, 3D e stop motion. Esta diversidade permite descobrir afinidades,

aprofundar competências e abrir vários caminhos profissionais.

A formação é acompanhada por profissionais da indústria, garantindo uma aprendizagem alinhada com práticas reais e exigências do mercado.

Tal como defendia Almada Negreiros, a Animação é uma das formas mais puras e autênticas do cinema, um espaço onde o cinema não tem de obedecer às regras da realidade.

Aprenderás vários softwares utilizados no mercado: Open Tooz, Animate, After Effects, Blender, Photoshop, entre outros.

---

DURAÇÃO: 3 ANOS LETIVOS

---

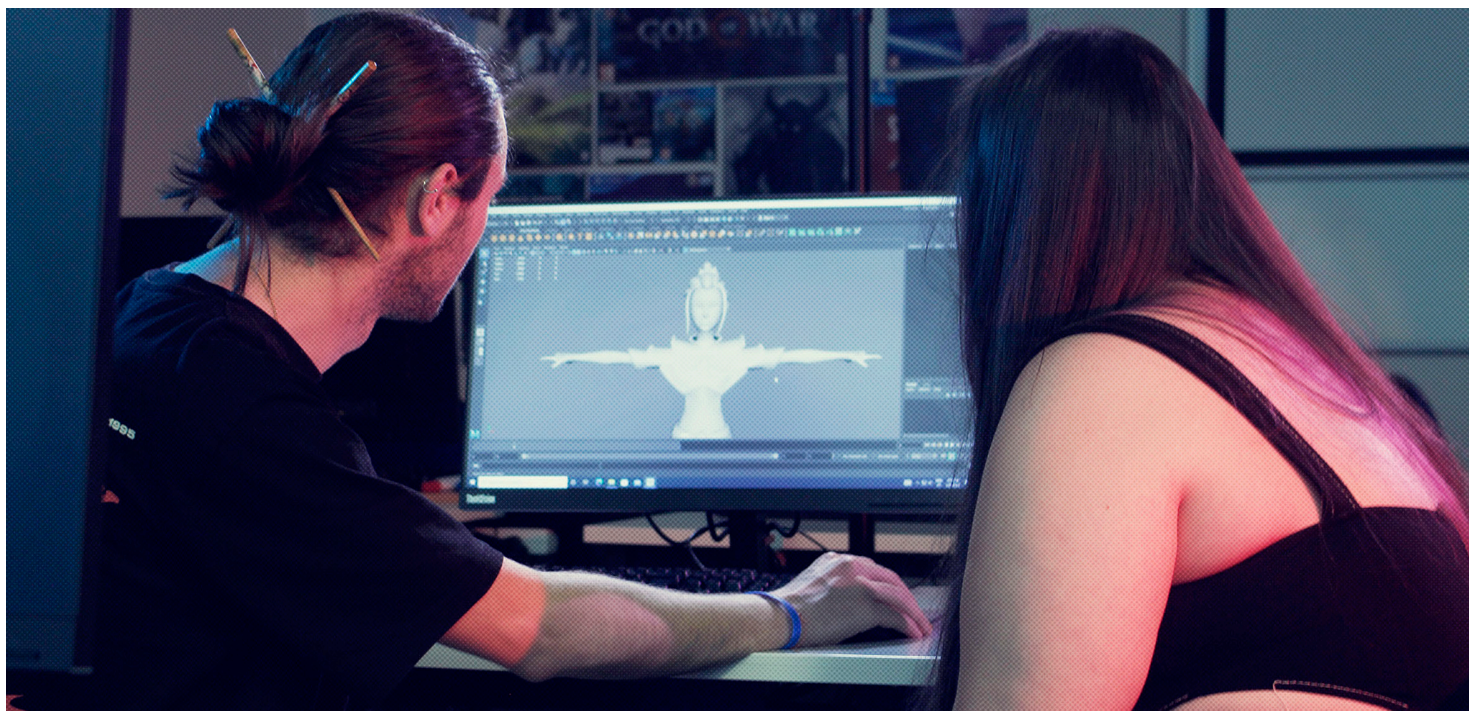
HORÁRIO: DIURNO

---

---

HABILITAÇÃO FINAL: Dupla Certificação, com Diploma de conclusão do Ensino Secundário e Certificado de Qualificação Profissional de nível IV.

---



# O QUE PODES FAZER?

- Animador
- Ilustrador
- Concept Art
- Modelador 3D
- Artista de Gaming
- Artista de Storyboard
- Produtor / Realizador de Animação

# ONDE PODES TRABALHAR?

- Estúdios de Animação
- Estações de Televisão
- Agências de Design e Publicidade / Produção Audiovisual ou Multimédia
- Estúdios de Videojogos
- Departamentos de Comunicação de Empresas
- Freelance
- Câmaras Municipais e Organismos Públicos.

# O QUE VAIS APRENDER?

- Explorar técnicas como animação tradicional, digital, 3D, stop motion e mix media;
- Criar personagens, universos visuais e narrativas em Animação 2D e 3D;
- Desenvolver projetos ao longo de todas as fases de produção: pré-produção, produção e pós-produção;
- Planear e apresentar ideias originais, incluindo storyboard, animatic e pitch de curtas-metragens;
- Contactar com profissionais através de projetos orientados e atividades com estúdios.

# PLANO CURRICULAR

<b>SOCIOCULTURAL</b>	<b>1000 horas</b>
Português	320 h
Língua Estrangeira (Inglês)	220 h
Área de Integração	220 h
Educação Física	140 h
TIC - Tec. Inf. Com.	100 h

<b>CIENTÍFICA</b>	<b>500 horas</b>
Hist. Cultura das Artes	200 h
Matemática	200 h
Física	100 h

<b>TECNOLÓGICA</b>	<b>1100 horas</b>
O Guião e o Storyboard	
Animação 2D	
Animação 3D	
História da Animação	
Narrativa Visual para Animação	
O Guião e o Storyboard	
Técnicas de Animação Tradicional	
Animação Digital 3D – Modelação	
Design Personagens 3D	
Conceção de Personagens	
Game Design	
Efeitos Visuais	
Design Cenários Virtuais	
Produção e Realização Filme Animação	
Edição Vídeo e Áudio para Animação	
(Entre outras)	

# COMO APRENDES?

Na EPI aprendes, fazendo. Aqui exploras a tua criatividade, trabalhas as tuas ideias e descobres o que és capaz.

Tens, nas mãos, equipamento e tecnologia para os teus desafios e liberdade para crescer.

Podes ser quem és e tornares-te no que sonhaste. O ensino é baseado em projetos e experiências num modelo colaborativo.

Valoriza as competências pessoais e valores de cidadania.

A nível pessoal, a palavra-chave é persistência e a nível profissional ganhas um maior sentido de responsabilidade.

Além dos estágios curriculares, podes ter estágios ERASMUS+ e viver experiências únicas noutros países europeus.

A Escola prepara-te para continuares o teu caminho, depois do ensino obrigatório, com confiança.

Os professores da EPI são o teu maior apoio e garantem o mais importante: que sejas feliz!

# EQUIPAMENTO DO CURSO

A EPI tem Laboratório de Animação equipado com computadores para trabalho individual e Mesas Gráficas.

Os alunos têm acesso ao Microsoft Office 365 Co-Pilot e a software especializado tal como Adobe Creative Cloud ou Autodesk 3D Max, entre outros. O curso também utiliza o Estúdio Multimédia com sistema virtual-Realidade Aumentada e Motion Capture, e os Estúdios de Som.

A EPI tem um Centro Tecnológico Especializado com as mais avançadas tecnologias a nível de infraestruturas e equipamentos, em fase de implementação.

No próximo ano letivo, os alunos beneficiarão dos laboratórios de Inovação Multimédia, do Auditório Multimédia imersivo e da Unidade Móvel de Exteriores para transmissão ao vivo de vídeo e áudio. Estas novas funcionalidades irão apoiar as já existentes, e contribuirão decisivamente para uma melhor experiência formativa, maior eficiência energética e menor desperdício.

# QUEM É A EQUIPA PEDAGÓGICA?

## COORDENADOR DO CURSO

NUNO COSTA - Designer e Animador

## FORMADORES DA ÁREA TECNOLÓGICA

ANTÓNIO PASCOALINHO – Historiador e Crítico de Cinema

BEATRIZ NOBRE – Modeladora 3D

DIOGO COSTA – Músico e Produtor Musical

EDUARDO INÁCIO – Animador 2D

FRANCISCO SUSPIRO – Animador e Realizador

GIL COSTA – Guionista

JOÃO FILIPE – Programador de Jogos

MIGUEL MARIANO – Editor e Pós-Produtor

RUI BARATA – Animador 2D e 3D

RUI GONÇALVES – Produtor e Designer de Comunicação

SOFIA CAVALHEIRO – Ilustradora e Animadora 2D

TIAGO LEITÃO – Artista 3D

A componente tecnológica é assegurada por profissionais no ativo.

# CANDIDATURA

## COMO PODES CANDIDATAR-TE?

### Condições:

- Ter concluído o 9.º ano de escolaridade ou equivalente.
- Não ter completado 20 anos a 1 de setembro.
- Não ter concluído o ensino secundário ou equivalente.

## QUAL É O CALENDÁRIO E PRAZOS?

**Candidaturas** – Início em março

**Constituição de Turmas** – abril / maio / junho

**Matrícula** – julho

**Início ano letivo** – setembro

# COMO É O PROCESSO?

## COMO É O PROCESSO?

O 1º PASSO é preencher a candidatura no FORMULÁRIO do site.

### Atribuição de vaga

Efetuada de acordo com a legislação em vigor e com a realização de uma entrevista a todos os candidatos até as turmas estarem completas.

### Matrícula

Os alunos com vaga atribuída podem efetuar de imediato a matrícula, até ao limite de vagas estipulado. Apesar da realização da matrícula, a mesma só se torna efetiva com a aprovação do curso\* pela DGEstE.

\*A abertura de turma está condicionada à autorização da DGEstE e do número mínimo de alunos matriculados. Caso algum curso não vier a ser autorizado pela DGEstE ou não atinja o número mínimo de alunos que possibilite a abertura do mesmo, os alunos inscritos serão convidados a preencher as vagas existentes nos restantes cursos.

### Habilitação final

Dupla Certificação com:

Diploma de conclusão do Ensino Secundário, que confere a possibilidade de acesso ao ensino superior.

Diploma de Certificação Profissional de nível 4, de acordo com o Quadro Nacional de Qualificação (QNQ) e Quadro Europeu de Qualificação (QEQ), reconhecido em todos os Estados Membros (Portaria nº 782 / 2009).

# QUERES SABER MAIS?

Clicar em PEDIR INFORMAÇÃO (formulário no site) ou enviar email para [info@epi.edu.pt](mailto:info@epi.edu.pt)

Telf 213 942 550

Escola Profissional de Imagem

Rua D. Luís I, nº 6 | 1200-151 Lisboa

Email: [info@epi.edu.pt](mailto:info@epi.edu.pt)

Geral: (+351) 213 942 550

[www.epi.edu.pt](http://www.epi.edu.pt)