



epi

ESCOLA
PROFISSIONAL
DE IMAGEM

TÉCNICO DE VÍDEO

Aprende a desenvolver as tuas ideias e a transformá-las em produtos audiovisuais que vão da cinematografia digital ao mundo da televisão. Com trabalho de equipa, utilizando equipamento e software profissionais, idealiza, produz, realiza e edita.

PERFIL

É o profissional apto a trabalhar em equipa num projecto audiovisual, qualificado para preparar, captar e registar imagens e sons em decóres naturais e/ou em estúdio, bem como sincronizar, misturar, corrigir e masterizar imagens e sons nos principais géneros e formatos audiovisuais.

PRINCIPAIS SAÍDAS PROFISSIONAIS

Chefe de Produção
Assistente de Produção
Anotador/a
Assistente de Realização
Operador/a de Câmara

Assistente de Imagem
Pós-Produtor/a Vídeo
Assistente de Pós-Produção Vídeo
Assistente de Pós-Produção Áudio
Assistente de Som

FUNÇÕES

Escrever, ler e interpretar um guião audiovisual.
Produzir e planificar projetos vídeo.
Preparar e executar a produção técnica dos diferentes géneros audiovisuais.
Montar, configurar e operar equipamento de vídeo com vista à captação e registo de imagens e sons.
Efetuar a pós-produção de projetos vídeo.
Efetuar o controlo da qualidade técnica e artística do projeto audiovisual.

ONDE TRABALHAR

Estações televisivas
Agências de publicidade
Agências de produção audiovisual
Agências de produção multimédia
Produtoras de cinema
Empresas de eventos
Produtoras de espectáculos
Gabinetes comunicação
Câmaras Municipais e Organismos Públicos

EQUIPA DE FORMADORES COMPONENTE TÉCNICA

RENATO COUTINHO
Realizador e Pós-Produtor Vídeo

ALEXANDRE LIRA LEITE
Encenador e Realizador

ANTÓNIO PASCOALINHO
Historiador e Critico de Cinema

FRANCISCO MERINO
Realizador

GIL COSTA
Produtor

NUNO MADEIRA
Realizador e Director Fotografia

RUI NUNES
Realizador

RUI MEDEIROS
Técnico Controlo de Imagem

CRISTINA CAVALINHOS
Actriz

JOSÉ FABIÃO
Fotógrafo

TIAGO CASTRO
Técnico de Som

GONÇALO PROENÇA
Técnico de Som

RUI LANÇA
Media Designer

MIGUEL MARIANO
Editor e Pós-Produtor

ANA CALVET
Publicitária

PLANO CURRICULAR

COMPONENTE FORMAÇÃO	Total de Horas (Ciclo de Formação)
SOCIOCULTURAL	1000
Português	320
Língua Estrangeira (Inglês)	220
Área de Integração	220
Educação Física	140
Tecnologias da Informação e Comunicação	100
CIENTÍFICA	500
História Cultura das Artes	200
Matemática	200
Física	100
TÉCNICA	1100
Vídeo	a)
Projeto e Produção Vídeo	a)
Técnicas de Comunicação	a)
Técnicas Aplicadas	a)
FORMAÇÃO CONTEXTO TRABALHO	600 / 840
TOTAL HORAS CURSO	3200 / 3440

a) variável



NÃO É O QUE
APRENDES.
É COMO
APRENDES.

WWW.EPI.EDU.PT

CONDIÇÕES ACESSO

Ter concluído o 9º ano de escolaridade ou equivalente.
Não ter completado 20 anos a 1 de setembro.
Não ter concluído o ensino secundário ou equivalente.

HABILITAÇÕES FINAIS

Diploma de Certificação Profissional de nível 4 de acordo com o Quadro Nacional de Qualificação (QNQ) e Quadro Europeu de Qualificação (QE), reconhecido em todos os Estados Membros (Portaria nº 782 / 2009).

Diploma do Ensino Secundário com equivalência ao 12º ano de escolaridade com possibilidade de acesso ao ensino superior.

SELEÇÃO

Testes e entrevista, efetuados por todos os candidatos até as turmas estarem completas.

A aceitação de candidaturas está limitada ao preenchimento do número de vagas estabelecidas.

MATRÍCULA

Os alunos aprovados na seleção poderão efetuar de imediato a matrícula, até ao limite de vagas estipulado. Mesmo com a realização da matrícula, a mesma só se torna efetiva com a aprovação do curso pela DGEstE.

A abertura de turma está condicionada à autorização da DGEstE e do número mínimo de alunos matriculados. Caso algum curso não vier a ser autorizado pela DGEstE ou não atinja o número mínimo de alunos que possibilite a abertura do mesmo, os alunos inscritos serão convidados a preencher as vagas existentes nos restantes cursos

DURAÇÃO DO CURSO // HORÁRIO

Ciclo de formação de 3 anos letivos de acordo com o Plano Curricular // Horário Diurno

CALENDÁRIO

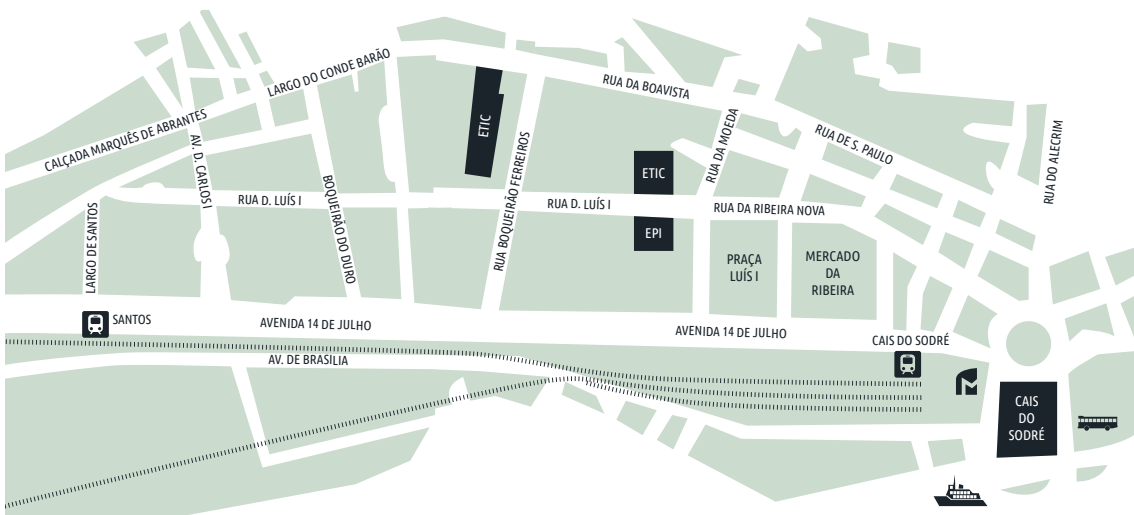
Candidaturas – Início em Abril
Seleção – maio / junho
Matrícula – julho
Início ano letivo - setembro



EDUCAÇÃO



Lisb@20²⁰

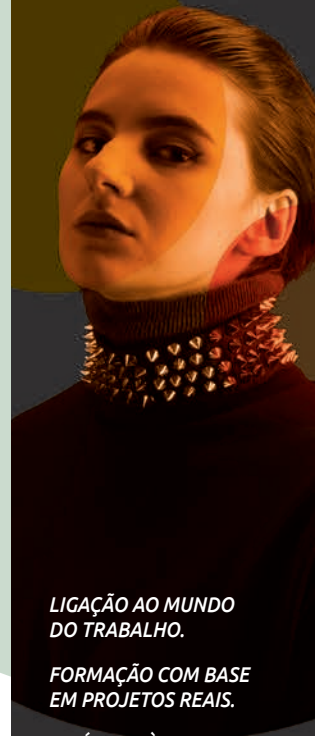


LOCALIZAÇÃO ACESSÍVEL A TODOS OS TRANSPORTES PÚBLICOS

Rua D. Luís I, Nº6 / 1200 - 151 Lisboa // 213 942 550 / info@epi.edu.pt

epi

ESCOLA
PROFISSIONAL
DE IMAGEM



LIGAÇÃO AO MUNDO DO TRABALHO.

FORMAÇÃO COM BASE EM PROJETOS REAIS.

ESTÍMULO À CRIATIVIDADE.

PROJETOS EM EQUIPAS MULTIDISCIPLINARES.

COMPETÊNCIAS PROFISSIONAIS E PESSOAIS.

DIMENSÃO SOCIAL E DE CIDADANIA.

EQUIPAMENTO PROFISSIONAL.

ORGANIZADO EM SISTEMA MODULAR.

PROFESSORES E FORMADORES DA ÁREA TÉCNICA SÃO PROFISSIONAIS EM ATIVIDADE.

GRUPODE EDUCAÇÃO

cv

epi

etic