



epi

ESCOLA
PROFISSIONAL
DE IMAGEM

TÉCNICO DE SOM

Técnico de Som, o curso que te habilita a operar em estúdio de som e ao vivo. Trabalha com som para imagem, rádio, televisão ou espetáculos. Aprende a gravar, editar, misturar e masterizar vários tipos de projetos musicais com equipamento profissional.

PERFIL

É o profissional capaz de efetuar a preparação, montagem, captação, gravação, edição, masterização áudio, mistura e amplificação de som em estúdio, ao vivo, imagem, rádio e TV.

PRINCIPAIS SAÍDAS PROFISSIONAIS

Técnico de Som para música ao vivo
Técnico de Som em Estúdio de Gravação (Música/Voz)
Técnico de Pós-Produção Áudio para Imagem
Técnico de Som para eventos e conferências
Roadie de bandas e/ou agrupamentos musicais
Técnico de som para teatros
Técnico de som para Rádio
Técnico de som para televisão
Técnico de som para produtoras audiovisuais

FUNÇÕES

Produzir e planificar sessões de gravação em estúdio de som e espetáculos de som ao vivo.
Proceder à montagem de equipamentos de áudio, em estúdio de som e ao vivo.
Efetuar a captação, o registo e a mistura de instrumentos musicais e de voz, em estúdio de som.
Efetuar a captação, o registo e a monição em situação de som ao vivo.
Efetuar a captação de som direto para imagem
Efetuar a pós-produção de áudio para imagem

ONDE TRABALHA

Estúdios de som
Produtoras de Audiovisuais
Câmaras Municipais
Estações de Televisão
Empresas de aluguer e som ao vivo
Gabinetes comunicação
Departamentos de audiovisuais
Estações de Rádio
Teatros
Salas de espetáculo

EQUIPA DE FORMADORES COMPONENTE TÉCNICA

TIAGO CASTRO

Coordenador - Técnico Som e Pós-Produtor

ANTÓNIO MARTINS

Produtor Musical/Técnico de Som/Músico

ANTÓNIO GIL

Redator da revista áudio profissional /Empresário /Técnico de Som

JOÃO LUDOVICE

Produtor Musical

PAULO FEIJÃO

Técnico de Som

PAULO ABELHO

Empresário/Músico/Produtor Musical/Técnico de Som

CARLOS FERREIRO

Músico

LUIS COUTINHO

Músico

NUNO FARIA

Músico/Produtor Musical

ANTÓNIO PASCOALINHO

Crítico de Cinema

GONÇALO PROENÇA

Técnico de Som / Professor Assistente

ANA CALVET

Produtora de Eventos

PLANO CURRICULAR

COMPONENTE FORMAÇÃO	Total de Horas (Ciclo de Formação)
SOCIOCULTURAL	1000
Português	320
Língua Estrangeira (Inglês)	220
Área de Integração	220
Educação Física	140
Tecnologias da Infoeação e Comunicação	100
CIENTÍFICA	500
História Cultura das Artes	200
Matemática	200
Física	100
TÉCNICA	1100
Técnicas Aplicadas	a)
Téc. Complementares	a)
Áudio	a)
Projeto e Produção Áudio	a)
FORMAÇÃO CONTEXTO TRABALHO	600 / 840
TOTAL HORAS CURSO	3200 / 3440

a) variável



NÃO É O QUE
APRENDES.
É COMO
APRENDES.

WWW.EPI.EDU.PT

CONDIÇÕES ACESSO

Ter concluído o 9º ano de escolaridade ou equivalente.
Não ter completado 20 anos a 1 de setembro.
Não ter concluído o ensino secundário ou equivalente.

HABILITAÇÕES FINAIS

Diploma de Certificação Profissional de nível 4 de acordo com o Quadro Nacional de Qualificação (QNQ) e Quadro Europeu de Qualificação (QE), reconhecido em todos os Estados Membros (Portaria nº 782 / 2009).

Diploma do Ensino Secundário com equivalência ao 12º ano de escolaridade com possibilidade de acesso ao ensino superior.

SELEÇÃO

Testes e entrevista, efetuados por todos os candidatos até as turmas estarem completas.

A aceitação de candidaturas está limitada ao preenchimento do número de vagas estabelecidas.

MATRÍCULA

Os alunos aprovados na seleção poderão efetuar de imediato a matrícula, até ao limite de vagas estipulado. Mesmo com a realização da matrícula, a mesma só se torna efetiva com a aprovação do curso pela DGEstE.

A abertura de turma está condicionada à autorização da DGEstE e do número mínimo de alunos matriculados. Caso algum curso não vier a ser autorizado pela DGEstE ou não atinja o número mínimo de alunos que possibilite a abertura do mesmo, os alunos inscritos serão convidados a preencher as vagas existentes nos restantes cursos.

DURAÇÃO DO CURSO // HORÁRIO

Ciclo de formação de 3 anos letivos de acordo com o Plano Curricular // Horário Diurno

CALENDÁRIO

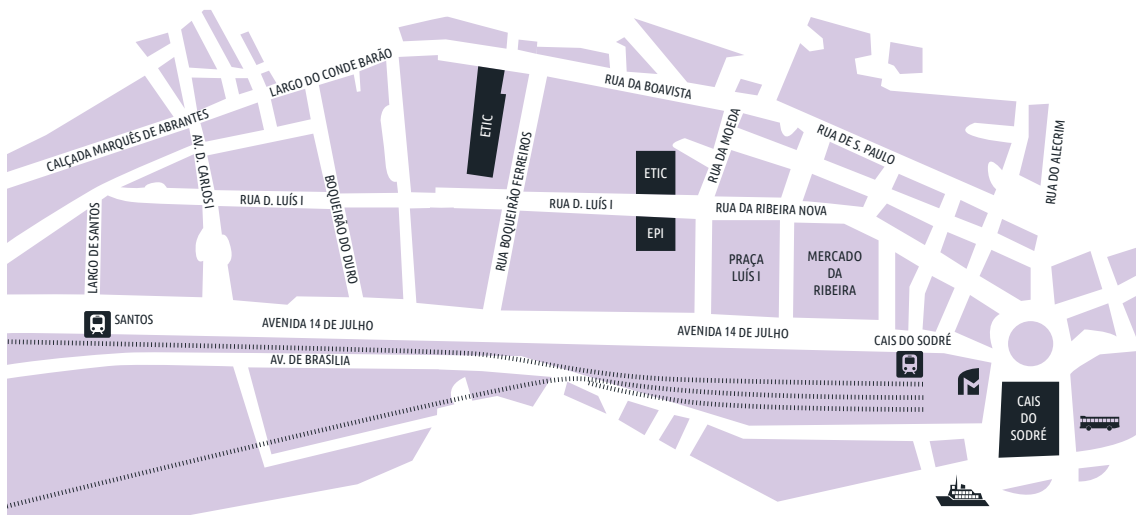
Candidaturas – Início em Abril
Seleção – maio / junho
Matrícula – julho
Início ano letivo - setembro



EDUCAÇÃO



Lisb@20²⁰

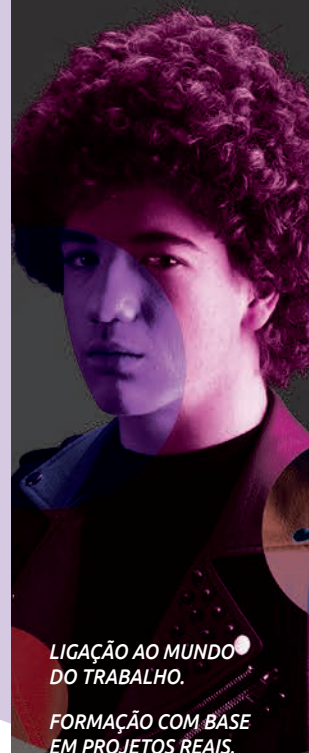


LOCALIZAÇÃO ACESSÍVEL A TODOS OS TRANSPORTES PÚBLICOS

Rua D. Luís I, Nº6 / 1200 - 151 Lisboa // 213 942 550 / info@epi.edu.pt

epi

ESCOLA
PROFISSIONAL
DE IMAGEM



LIGAÇÃO AO MUNDO DO TRABALHO.

FORMAÇÃO COM BASE EM PROJETOS REAIS.

ESTÍMULO À CRIATIVIDADE.

PROJETOS EM EQUIPAS MULTIDISCIPLINARES.

COMPETÊNCIAS PROFISSIONAIS E PESSOAIS.

DIMENSÃO SOCIAL E DE CIDADANIA.

EQUIPAMENTO PROFISSIONAL.

ORGANIZADO EM SISTEMA MODULAR.

PROFESSORES E FORMADORES DA ÁREA TÉCNICA SÃO PROFISSIONAIS EM ATIVIDADE.

GRUPO DE EDUCAÇÃO

CV

epi

etic